

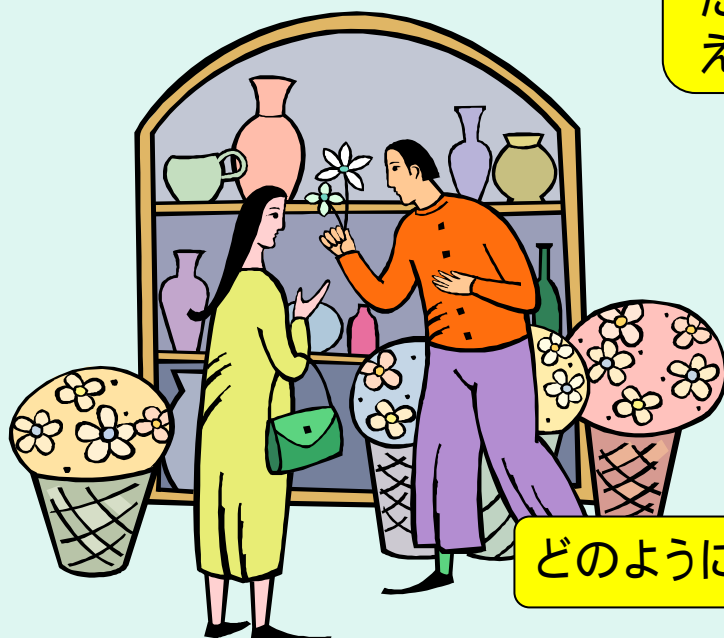
はじめよう 花きの産地表示！！

この花、どこで作ってるの？

この花、国内産？
外国産？

もっと産地をアピールしたい

どうすれば自分の作った花をもっと知ってもらえるだろう？



もっと自分の花を買ってもらいたい

販売を促進したい

どのように産地を表示したらいいの？

花きの産地表示のメリット

消費者に花きのことをさらに知ってもらえます
花きを選ぶときの選択肢が増えます
花きに対して、さらに親しみをもってもらえます
小売店と消費者との間でコミュニケーションの幅が広がります
産地のブランド化、差別化につながります
生産者のこだわりを伝えることができます

(財)日本花普及センターが、花き業界の協力を得て設置した検討会において、花きの産地表示について検討した結果、花きの産地表示については、

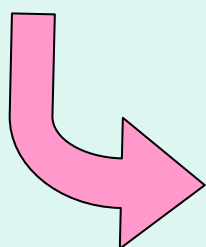
花き産地の差別化やブランド化及び花き商品への関心や購買意欲高める手段として有効

すべての商品に表示する必要はなく、産地のPRのためやオススメ商品やこだわり商品の販売促進のために活用することが有効
必要最小限のルール(ガイドライン)を決めたほうがよい

という結論に至りました。

そこで、以下にガイドラインとしてとりまとめました。

産地とはどこのことを指すの？



出荷・販売される直前まで栽培された圃場の場所



苗生産



育成・仕上げ



出荷
販売

この圃場の場所を産地とします

産地の名称は？



消費者は、国産か外国産かもわからない

国産の場合、都道府県名とできる限り産地名(生産者名、農場名など)
外国産の場合、産地国名

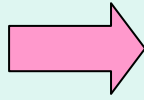
産地表示の対象は？



すべての商品に表示する必要はありません！！

単品商品だけでもよい
花束であっても主な花だけでも構いません
産地のPRをするものや小売段階における企画商品

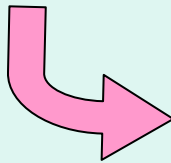
産地以外の情報は？



産地のPRや企画商品のためであれば、**消費者に対するアピールポイント**

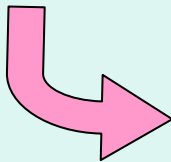
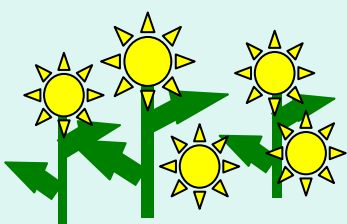
消費者は、産地以外にもいろいろな情報を知りたがっています

産地以外の情報例



管理方法
日持ち日数
品種名
エコファーマーやMPSなどの生産者の取組
差別化や強調したいことなど

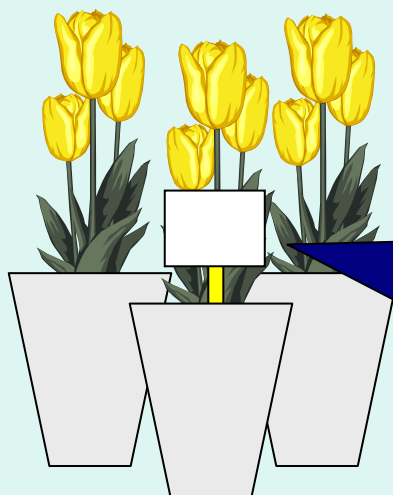
表示するに当たっての注意すべき点は？



見やすく、目立った表示
花束などに加工する際に、**取り外ししやすいもの**

生産者の方も出荷箱に産地情報のメモなどを入れて、小売段階で手軽に産地表示を行ってもらえるような工夫をしましょう
消費者の方に、もっと花きのことを知ってもらうために、表示の工夫をしましょう

産地表示の例



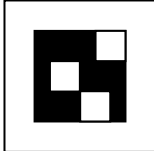
チューリップ

県産

日持ち期間

管理方法

...



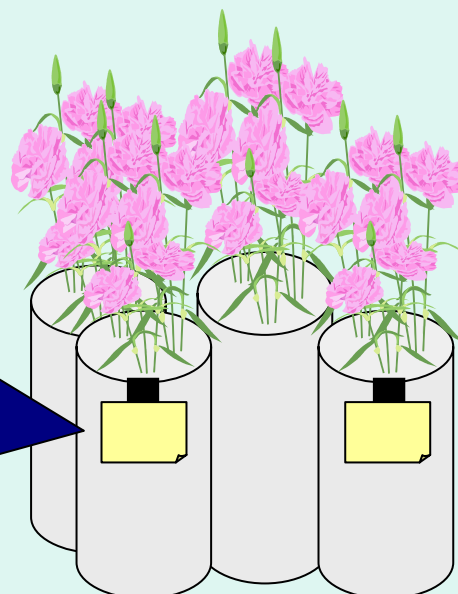
QRコード

生産者の取り組みを紹介した札

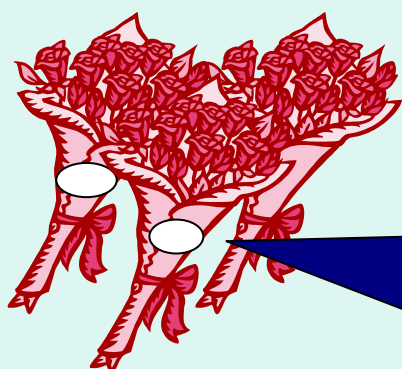
賞を受賞した 県市
の さん

カーネーション

県知事認定 エコファーマー



生産者の生産情報を基に作った札



バラ

品種: ...

産地: 県 町

剥しやすいシールを使った表示

問い合わせ	(財)日本花普及センター TEL: 03 - 3664 - 8739 FAX: 03 - 3664 - 8743 E-mail: jfpc@jfpc.or.jp http://www.jfpc.or.jp
	農林水産省 TEL: 03 - 3502 - 8111 (内線4828) 花き産業振興室 FAX: 03 - 3502 - 0889