

### 33 リンドウ (エゾリンドウ) *Gentiana triflora* var. *japonica* (リンドウ科)

切り花用の品種はエゾリンドウをベースとして育種されており、紫の品種が多いが、白、ピンク、覆輪などがある。花の大きな3倍体品種も近年作出されている。宿根草であるが種子繁殖し、多くは高冷地の露地で据置き栽培される。国外ではほとんど生産がない。水あげはよく、お盆や秋の彼岸の仏花として多く用いられる。高温下でも品質の低下が少ない。

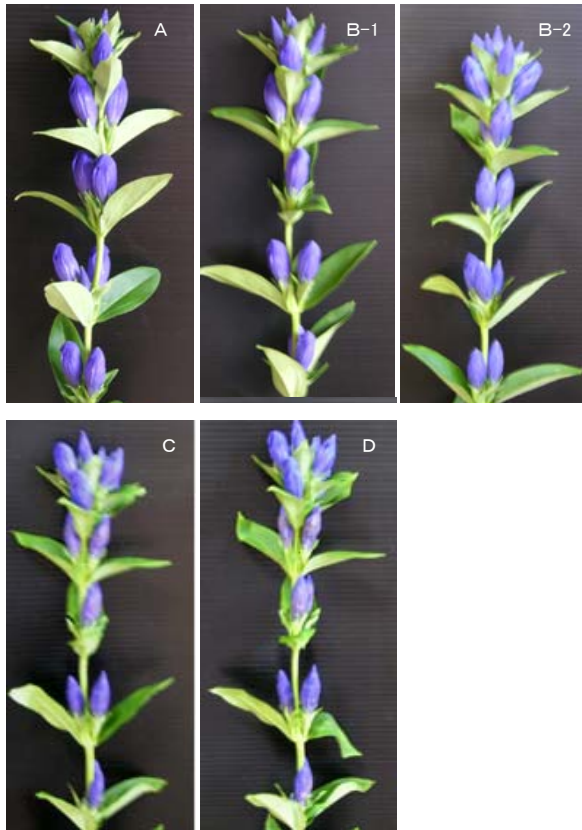
#### 1) 品質評価基準

項目	判定基準	備考
小花の萎れ・退色	A: 萎れ・退色なし, B: 数花で萎れ・退色する, 全小花の, C: 1/4で萎れ・退色する, D: 1/3で萎れ・退色する.	くすんだ色(紫系の品種では赤紫)となり萎れる。萎れた小花は取り除く。
小花の褐変	A: 褐変なし, B: 数花で褐変する, 全小花の, C: 1/4で褐変する, D: 1/3で褐変する.	褐斑が入り広がる。発生した小花は取り除く。
葉の変色・褐変	A: 変色・褐変なし, B: 変色斑がわずかにみられる, C: 変色斑が広がる, D: 褐色斑となる.	
葉の萎れ	視覚的に, A: 張りがある, C: やや萎れる(しわが寄る), D: 萎れる	あまり発生しない。
茎葉の黄変	A: 黄変なし(緑色0), B: 基部葉が黄変する, C: 全体に黄変が広がる, D: 完全に黄変する.	
その他	病害虫の発生, 茎基部の腐り, 茎葉の黄変, 茎の曲がりなど	

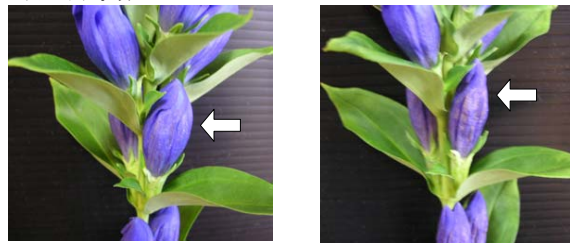
#### 2) 留意点

下葉を取り除いてからいけ水に挿す。  
評価開始時に完全に着色した小花数を数え、小花の母数とする。先端部に小花が多数あり測定が難しいようであれば、その部分を除外してもよい。  
花被は明暗周期に応じて開閉するが、やがて明期でも開かなくなる。評価開始時点ですでに開花がみられない場合があるが、観賞価値にはあまり影響しない。  
品種によって品質低下の要因が異なるので注意する。

3) 開花



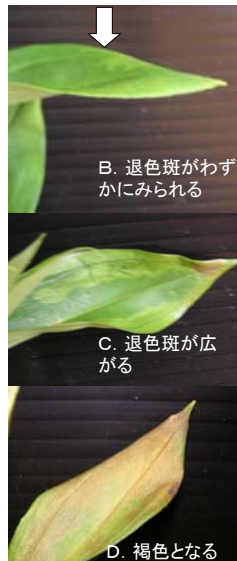
4) チェック事項



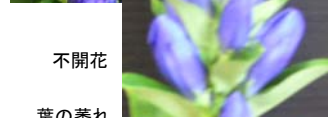
小花の萎れ・退色

小花の褐変

葉の退色



開花



不開花

葉の萎れ



C. やや萎れる

5) 品質チェックシート

品目 リンドウ  
品種

産地

市場  
担当者  
評価開始日

個 体	項 目	経 過 日 数										日持ち 日数	メ モ	
		0	2	4	6	8								
1	小花の萎れ・退色													
	小花の褐変													
	葉の変色・褐変													
	葉の萎れ													
	茎葉の黄変													
	その他													
2	小花の萎れ・退色													
	小花の褐変													
	葉の変色・褐変													
	葉の萎れ													
	茎葉の黄変													
	その他													
3	小花の萎れ・退色													
	小花の褐変													
	葉の変色・褐変													
	葉の萎れ													
	茎葉の黄変													
	その他													
4	小花の萎れ・退色													
	小花の褐変													
	葉の変色・褐変													
	葉の萎れ													
	茎葉の黄変													
	その他													
5	小花の萎れ・退色													
	小花の褐変													
	葉の変色・褐変													
	葉の萎れ													
	茎葉の黄変													
	その他													
6	小花の萎れ・退色													
	小花の褐変													
	葉の変色・褐変													
	葉の萎れ													
	茎葉の黄変													
	その他													
7	小花の萎れ・退色													
	小花の褐変													
	葉の変色・褐変													
	葉の萎れ													
	茎葉の黄変													
	その他													
8	小花の萎れ・退色													
	小花の褐変													
	葉の変色・褐変													
	葉の萎れ													
	茎葉の黄変													
	その他													
9	小花の萎れ・退色													
	小花の褐変													
	葉の変色・褐変													
	葉の萎れ													
	茎葉の黄変													
	その他													
10	小花の萎れ・退色													
	小花の褐変													
	葉の変色・褐変													
	葉の萎れ													
	茎葉の黄変													
	その他													

評価条件等に関するメモ