

キキョウ
Platycodon grandiflorus
(キキョウ科)

秋の七草のひとつ。今はリンドウ科のトルコギキョウが有名であるが、無関係。
つぼみは紙風船のような五角形で、はじけるように開花する。開花後、受粉が終わると、短時間で花弁が萎凋するのでB、Cのステージの判定は困難。また、水が下がり、花首が垂れやすい。
STSでの前処理の効果があり、花弁の萎凋を遅らせることができる。

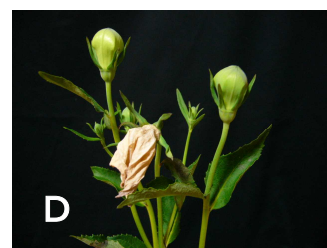
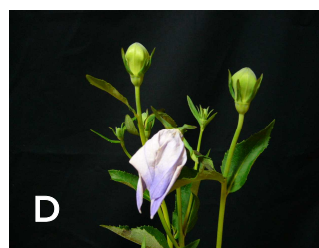
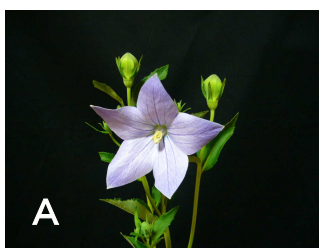
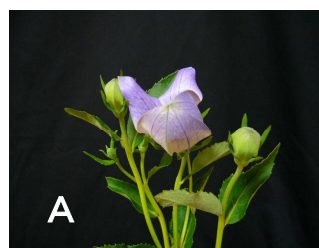
1) 品質評価基準

項目	判定基準	備考
花弁の萎凋	A: 萎凋していない D: 萎凋	1茎に5~6個のつぼみがあるが、最初に開花した花だけを調査。
雄ずいの開葯と受粉	A: 未開葯または開葯 B: 雄ずいが花柱から離れ、倒れる	
葉の褐変	A: 変色・褐変がない B: 褐変斑のある葉が1枚ある C: 褐変斑のある葉が2枚以上ある D: 激しく褐変し、萎凋	
その他		

2) 留意点

中心のつぼみだけが開花し、周辺のつぼみは開花しないので、1花だけを調査する。
小花の萎凋が早いので、毎日調査する。
受粉が終わり、雄しべが倒れると短時間で花弁の萎凋が始まる。
健全な花(A)と萎凋した花(D)のステージしかないので、調査は容易。

3) 開花



4) チェック事項

雄しべ



A
未開葯



A
開葯



B
花柱から離れる

葉の褐変



A
褐変がない



B
褐変が始まる



C
褐変斑がある葉が2枚以上



D
激しい褐変と萎凋